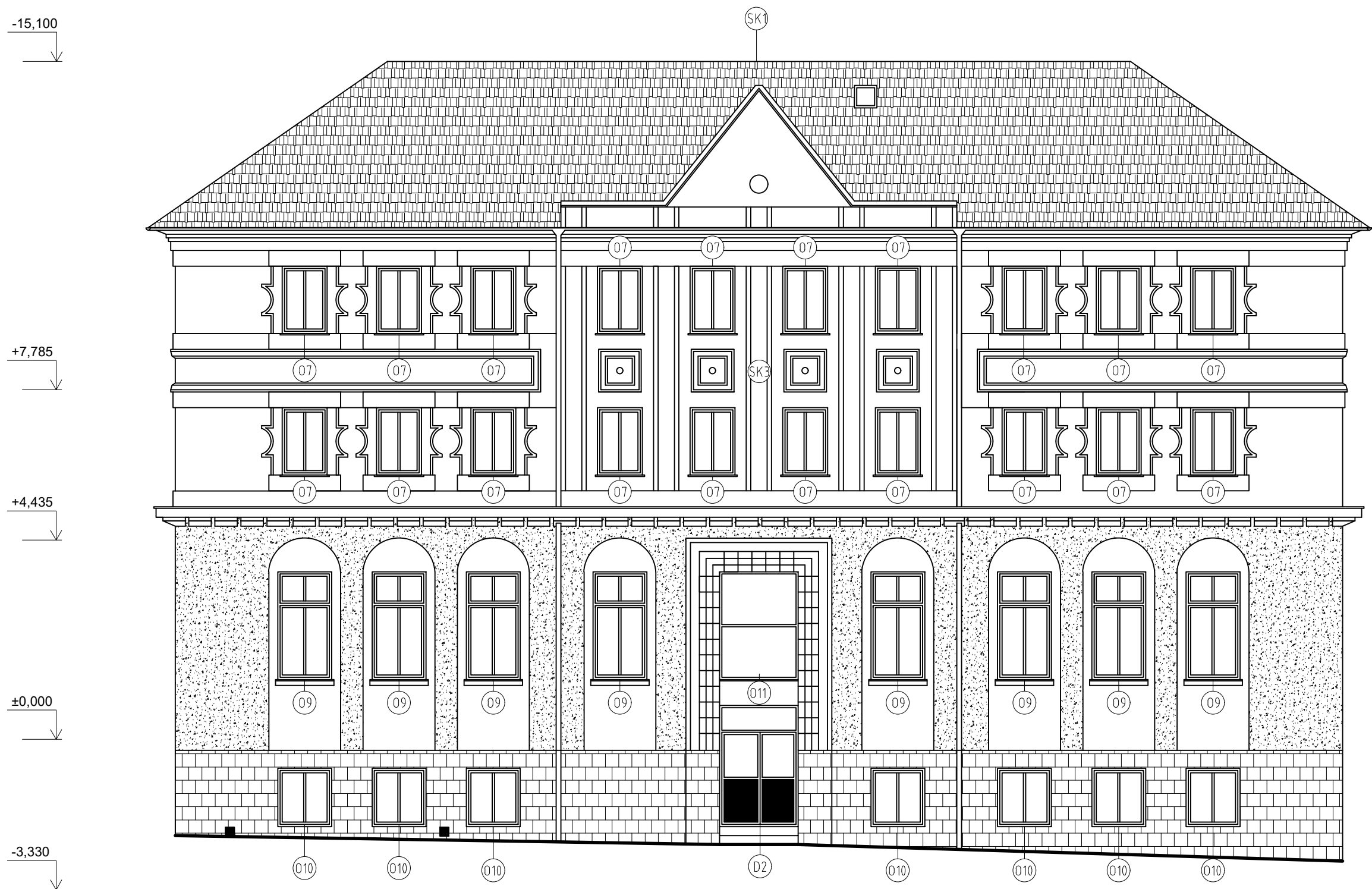
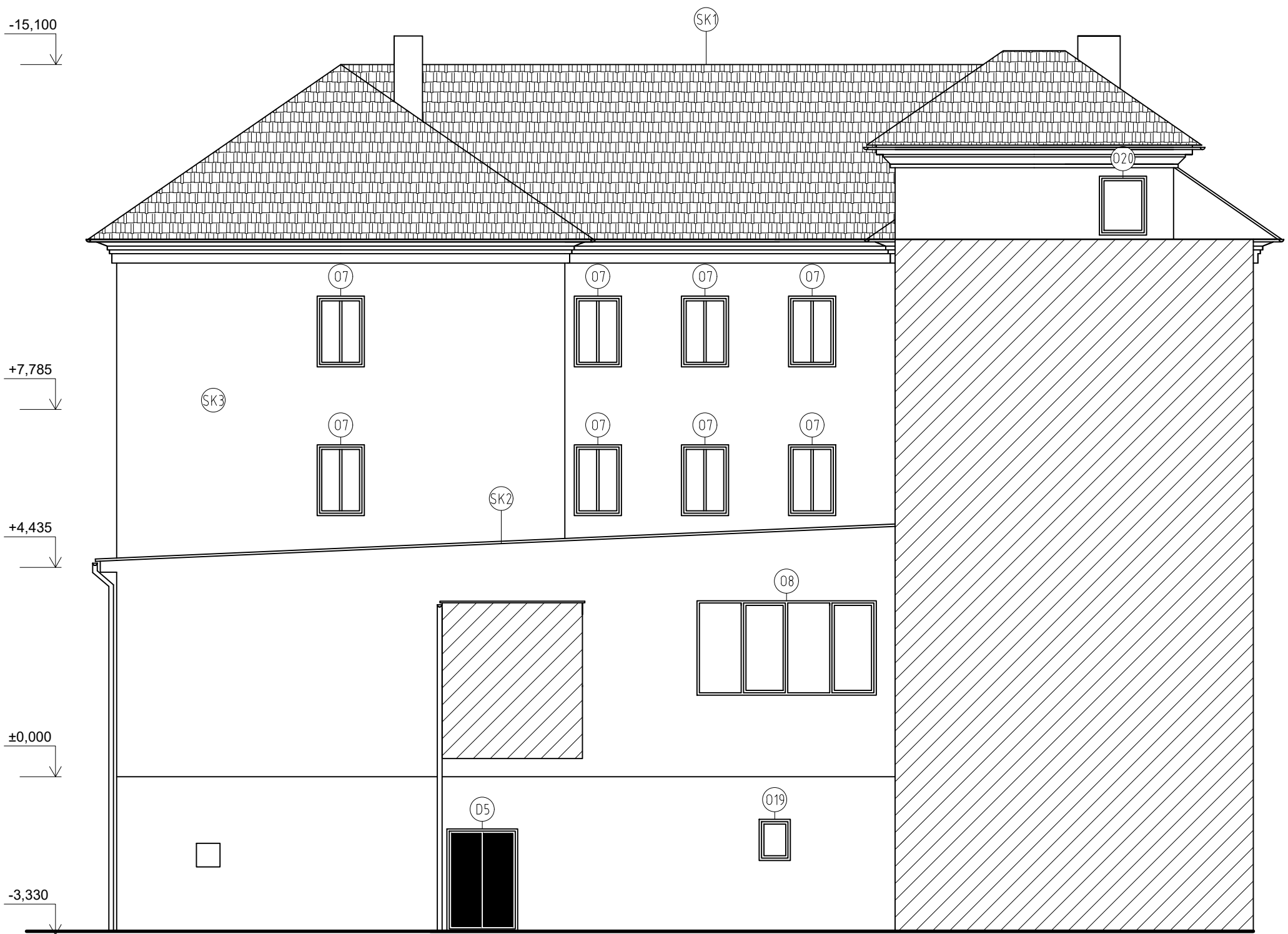


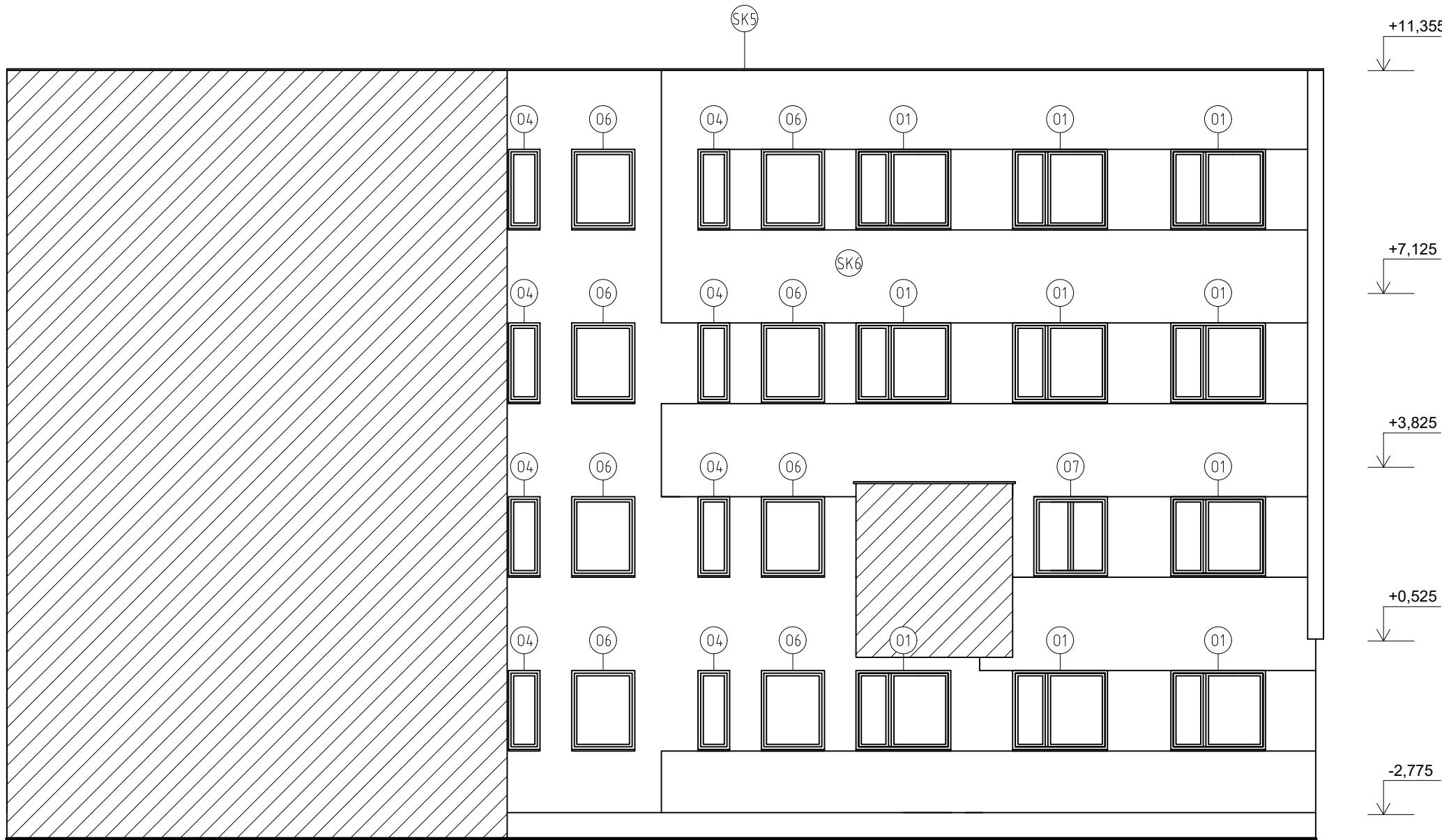
OBJEKT č.1 - POHLED JIHOVÝCHODNÍ



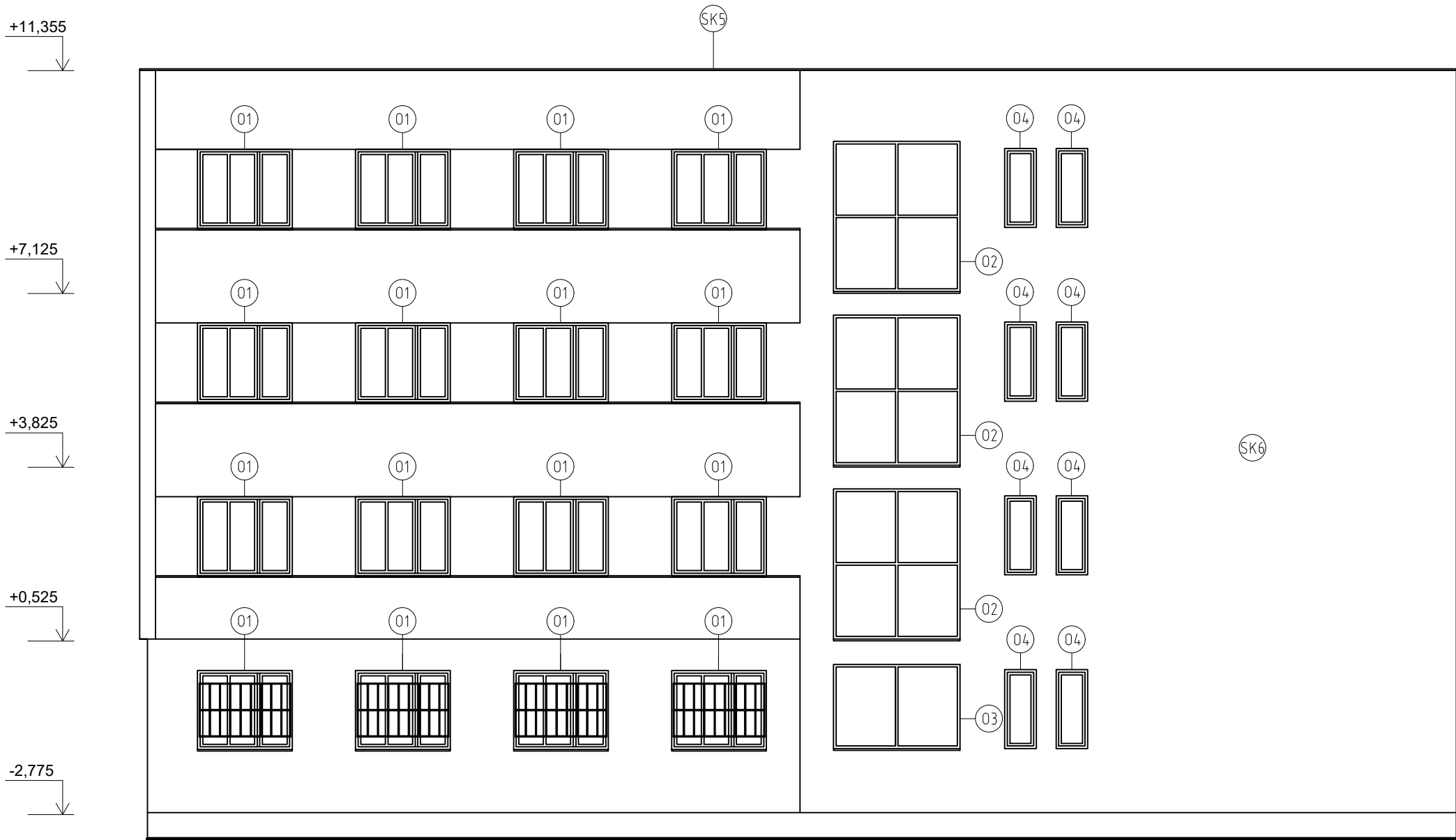
OBJEKT č.1 - POHLEDOŘEZ SEVEROZÁPADNÍ



OBJEKT č.2 - POHLEDOŘEZ JIHOVÝCHODNÍ



OBJEKT č.2 - POHLED SEVEROZÁPADNÍ



SKLADBY:
Skladby a tloušťky materiálů jsou odhadnuty. K detailnějšímu určení je nutné realizovat stavebně technický průzkum vrtanou sondou.

- SK1 - střecha Objekt č.1
- pálená střešní krytina
 - vodorovné laťování
 - pojistná folie
 - dřevěné krokve
- SK2 - střecha Objekt č.1
- plechová střešní krytina
 - dřevěné laťování ve spádu, vzduchová mezera
 - trámový strop
 - podbití
 - vnitřní omítka

- SK3 - obvodové zdivo Objekt č.1
- venkovní omítka
 - obvodové zdivo z cihel plných pálených tl. 450-900 mm
 - vnitřní omítka


- SK4 - podlaha Objekt č.1
- pochozí vrstva
 - cementový potěr tl. 50 mm
 - hydroizolace
 - podkladový beton tl. 150 mm
 - zhutněný násyp

- SK5 - střecha Objekt č.2
- střešní krytina z asfaltových pásů
 - cementový potěr 20 mm
 - polystyren 30 mm
 - lignipor 30 mm
 - foalbit
 - perlitbeton 50 - 220 mm
 - parotěsná zábrana
 - železobetonový stropní panel 250 mm
 - vnitřní omítka

- SK6 - obvodové zdivo Objekt č.2
- venkovní omítka
 - železobetonový skelet vyzdívaný plynosilikátovými tvárnicemi tl. 250-300 mm
 - vnitřní omítka

- SK7 - podlaha Objekt č.2
- pochozí vrstva
 - cementový potěr tl. 25 mm
 - desky ze skelného vlákna tl 33 mm
 - betonová mazanina tl. 39 mm
 - hydroizolace
 - podkladový beton tl. 150 mm
 - zhutněný násyp tl. 250 mm

VÝPLNĚ OTVORŮ:
Výpis výplní otvorů viz příloha č.1

KONTROLOVAL: ING. MARTIN MEJRA	VYPRACOVAL: Lukáš Kurfurst		
INVESTOR: Středočeský kraj		MĚŘÍTKO:	1:100
MÍSTO STAVBY: Kladno, K Nemocnici 2007 parc.č. 3315, k.ú. Kladno [665061]		STUPĚŇ PD:	Pasport objektu
NÁZEV PROJEKTU: Pasport objektu - Střední odborná škola a Střední odborné učiliště, Kladno, Dubská		DATUM:	11/2022
OBSAH VÝKRESU: Objekt č.1, 2 - pohledy		FORMÁT:	A1
		VÝKRES ČÍSLO:	6